



Gemeinde Stadl-Predlitz

A-8862 Stadl-Predlitz, Stadl an der Mur 120
Bezirk Murau - Steiermark

Tel.: +43 (0)3534 2215 | Fax: +43 (0)3534 2215-70
E-Mail: gde@stadl-predlitz.gv.at | Web: www.stadl-predlitz.gv.at

GZ: 612 M 1/1 - 2023

Stadl-Predlitz, am 15.12.2023

Verordnung

Gemäß § 94 d StVO iVm. § 43 Abs. 1 lit b Z 1 StVO, BGBl. I Nr. 159/1960 idF. BGBl. I Nr. 129/2023 wird verordnet:

§ 1

Auf der Jägerwirtstraße, Ortsteil Turracherhöhe, auf der gesamten Länge des Gemeindeweges entsprechend der Planbeilage A und Beilage B, welche einen integrierenden Verordnungsbestandteil bilden, ein beidseitiges „Halten und Parken verboten“ gem. § 52 lit. a Z 13b StVO 1960, zudem gem. § 89 a Abs. 2 lit b StVO 1960 die Zusatztafel „Abschleppzone gem. § 54 Abs. 5j StVO 1960“.

§ 2

Auf dem Maierbruggersiedlungsweg, Ortsteil Turracherhöhe, auf der gesamten Länge des Gemeindeweges entsprechend der Planbeilage C und Beilage D, welche einen integrierenden Verordnungsbestandteil bilden, ein beidseitiges „Halten und Parken verboten“ gem. § 52 lit. a Z 13b StVO 1960, zudem gem. § 89 a Abs. 2 lit b StVO 1960 die Zusatztafel „Abschleppzone gem. § 54 Abs. 5j StVO 1960“.

Die Verordnung tritt mit Anbringung der Verkehrszeichen gem. §§ 52 lit. a Z 13b und 54 Abs. 5J StVO 1960 Z 10a und Z 10 b StVO in Kraft.

Im Gemeinderat beschlossen am 15.12.2023, GZ 07/2023

Für den Gemeinderat:

Der Bürgermeister:


Wolfgang Schlick



Planbeilage A



Halte- und Parkverbotsschilderung Jägerwirtsiedlungsweg 2023

Beilage B

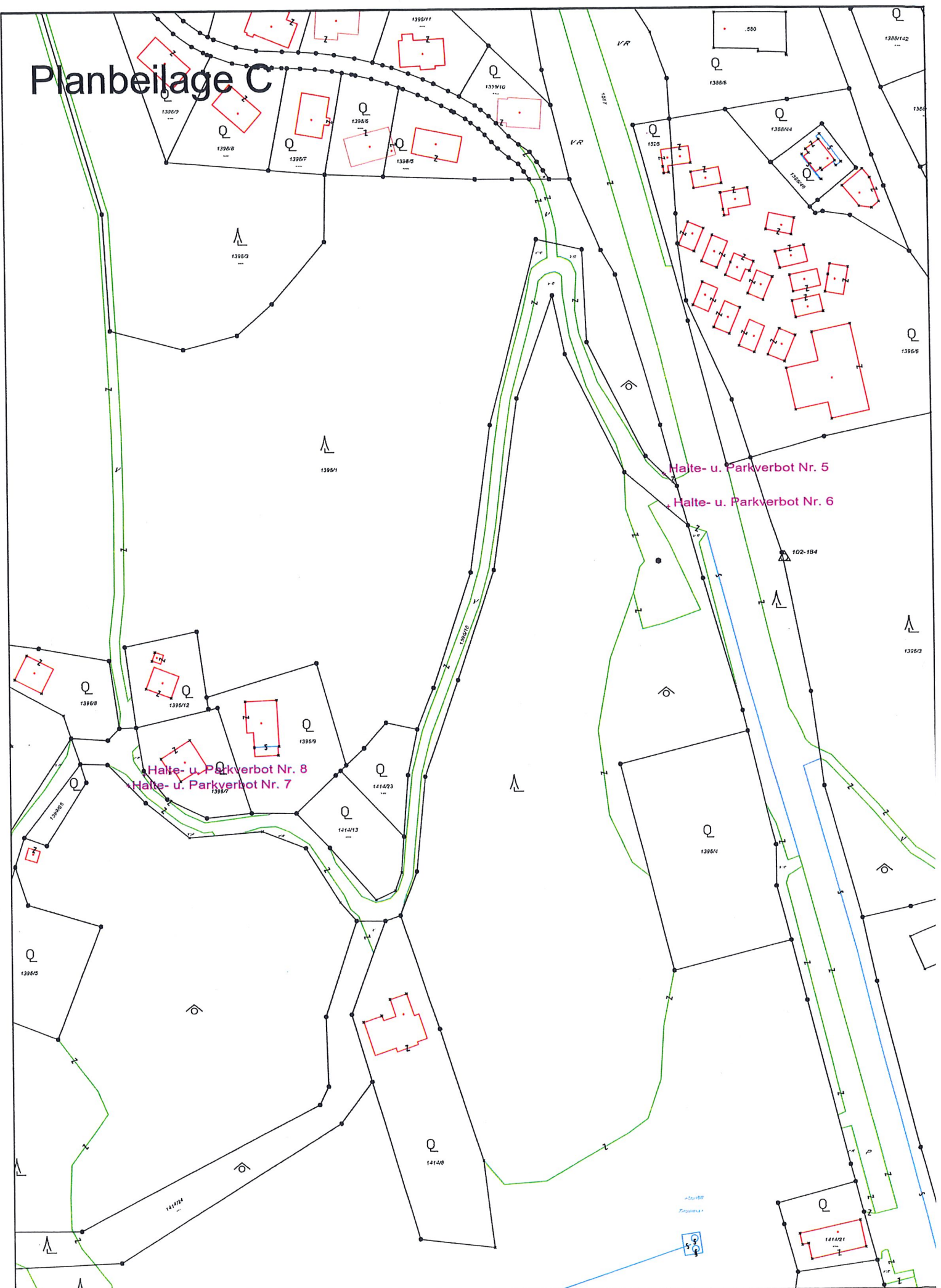
**Halte- und Parkverbotsbeschilderung Turracherhöhe
Jägerwirtsiedlungsweg**

Vermessung am 30.11.2023 durch FV Ing. Bernd Skacel mittels Trimble Data R 12i
im Landeskoordinatensystem M 31 mit einer Genauigkeit ± 5 cm

Punkt-Name	Ost	Nord	Höhe (m ü NN)
Halte- u. Parkverbot Nr. 1	41.025,991	198.236,277	1.777,700
Halte- u. Parkverbot Nr. 2	41.032,056	198.226,961	1.777,421
Halte- u. Parkverbot Nr. 3	41.352,315	198.096,144	1.776,353
Halte- u. Parkverbot Nr. 4	41.348,382	198.090,690	1.776,305

Murau, am 30.11.2023

Planbeilage C



Halte- und Parkverbotsschilderung Maierbrugger Siedlungsweg 2023

Beilage D

**Halte- und Parkverbotsbeschilderung Turracherhöhe
Maierbruggersiedlungsweg**

Vermessung am 30.11.2023 durch FV Ing. Bernd Skacel mittels Trimble Data R 12i
im Landeskoordinatensystem M 31 mit einer Genauigkeit ± 5 cm

Punkt-Name	Ost	Nord	Höhe (m ü NN)
Halte- u. Parkverbot Nr. 5	40.871,662	198.683,290	1.782,888
Halte- u. Parkverbot Nr. 6	40.872,884	198.673,369	1.782,630
Halte- u. Parkverbot Nr. 7	40.705,993	198.589,855	1.821,548
Halte- u. Parkverbot Nr. 8	40.710,929	198.593,076	1.821,697

Murau, am 30.11.2023