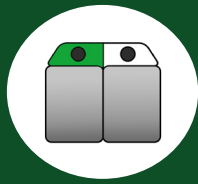




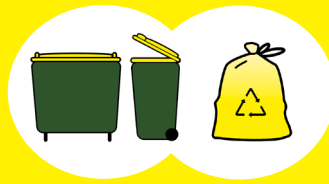
ALTPAPIER

Papier und Karton,
Verpackungen aus
Papier und Karton



GLASVERPACKUNGEN

Verpackungen aus Glas,
getrennt nach
Weiß- und Buntglas



LEICHT- UND METALLVERPACKUNGEN

Verpackungen aus Kunststoff
Verpackungen aus Metall



BIOABFALL

Alle biologischen Abfälle



RESTMÜLL

Abfälle, die keiner anderen
Fraktion zugeordnet werden
können



ALTTEXTILIEN

Bekleidung, Schuhe und
Heimtextilien



- Zeitungen
- Illustrierte
- Prospekte
- Kataloge
- Bücher und Hefte
- Kuverts
- Ordner
- Brief- und Schreibpapier
- sauberes Papier
- Schachteln (gefaltet)
- beschichtetes Papier, z.B. Take-Away-Verpackungen, nur mit Aufdruck: „zum Altpapier“



- Flaschen und Gläser für Lebensmittel
- Getränkeflaschen
- Kosmetikverpackungen aus Glas
- Arzneimittelfläschchen
- Parfumflakons



- Verpackungen aus Verbundstoff, Styropor, Holz, textilem und biologischem Material
- Plastikflaschen
- Folien, Säcke
- Pflanzenaufzuchtshalen
- Vakuumverpackungen
- Tiefkühlverpackungen
- Getränkeverbundkartons
- Blisterverpackungen
- Plastikbecher
- Einweggeschirr
- beschichtetes Papier, z.B. Take-Away-Verpackungen, ohne Aufdruck: „zum Altpapier“



- Getränkedosen
- Konservendosen
- Tierfutterdosen
- Farb- und Lackdosen
- Metalltuben
- Metalldeckel
- Deckelfolien
- Schraubverschlüsse



- Gemüseabfälle
- Obstabfälle
- trockene Lebensmittel
- feste Speisereste
- Eierschalen
- Schnittblumen
- Topfpflanzen
- Kaffee- und Teesud mit Papierfilter
- Grasschnitt
- Laub und Äste



- Asche (kalt)
- Blumentöpfe
- Bürsten
- Hygieneartikel
- Spiegel
- Geschirr
- Glühbirnen
- Kehrmist
- Katzenstreu / Kleintiermist
- Knochen
- verschmutztes Papier
- Staubsaugerbeutel
- Windeln
- kaputte Kleidung/Schuhe
- verschmutzte, nasse Textilien
- Putzlappen



- tragbare saubere Kleidung
- unbeschädigte Taschen
- unbeschädigte Gürtel
- Tisch- und Bettwäsche
- Vorhänge
- tragbare Schuhe (paarweise gebündelt)



- kunststoffbeschichtetes Papier
- verschmutztes Papier
- Getränkeverbundkartons
- Fotos
- Tapeten
- Kassenbons



- Glühbirnen
- Leuchtstoffröhren
- Energiesparlampen
- Cerankochfelder
- Spiegel
- Fensterglas
- Bleikristallglas
- Glasgeschirr
- Steingut
- Porzellan und Vasen



Kunststoffprodukte wie z.B.

- Spielzeug
- Bodenbeläge
- Rohre
- Gummistiefel
- Haushaltsartikel



- Werkzeug
- Drähte
- Nägel
- Fahrradteile
- Karosserie- und Motorteile
- Haushaltsartikel aus Metall
- Wäscheständer



- Kunststoffsäcke
- Knochen
- Staubsaugerbeutel
- Windeln
- Asche
- Katzenstreu / Kleintiermist
- flüssige Speisereste wie Suppen, Soßen und Öle



- Bioabfall
- Bauschutt
- Batterien
- Elektroaltgeräte
- Energiesparlampen
- Leuchtstoffröhren
- Problemstoffe
- Einweggeschirr
- Verpackungen
- brauchbare Alttextilien



- kaputte Kleidung
- verschmutzte, nasse Textilien
- Skischuhe
- Eislaufschuhe
- Skater
- Gummistiefel
- Putzlappen
- Schneidereiabfälle
- Teppiche
- Spielzeug
- Stofftiere

BITTE NUR LEERE VERPACKUNGEN EINWERFEN

ALTPAPIER

GLASVERPACKUNGEN

LEICHT- UND METALLVERPACKUNGEN

BIOABFALL

RESTMÜLL

ALTTEXTILIEN



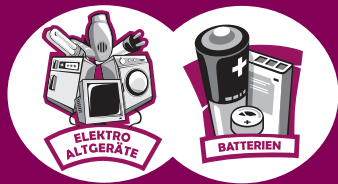
ABFALLTRENNBLATT





PROBLEMSTOFFE

Gefährliche Abfälle, die üblicherweise in privaten Haushalten anfallen



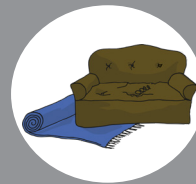
ELEKTRO-ALTGERÄTE / BATTERIEN

Geräte mit Batterien oder elektrischen/elektronischen Komponenten, Gerätebatterien und Akkus



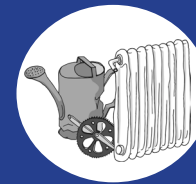
SPEISEFETTE / SPEISEÖLE

Müssen getrennt abgegeben werden und gehören nicht in den Kanal



SPERRMÜLL

Restmüll, der nicht in die Restmülltonne passt



ALTMETALLE

Alle Metallsorten



ALTHOLZ

Gegenstände aus Holz

Beispiele:

- Motoröl
- Schmieröl
- Farben
- Lacke
- Spraydosen mit Restinhalten
- Klebstoffe
- Lösungsmittel
- Gasflaschen
- Feuerlöscher
- Arzneimittel
- Quecksilberthermometer
- Chemikalien
- fett-, öl- und lösungsmittelverunreinigte Materialien

Beispiele:

Elektrogroßgeräte:

- Waschmaschinen und Trockner
- E-Herde
- Geschirrspüler

Elektrokleingeräte:

- Kaffeemaschinen
- Mixer
- Fotoapparate
- Handys
- PCs inkl. Zubehör
- CD-/MP3-Player

Kühlgeräte:

- Klimageräte
- Kühl- und Tiefkühlschränke

Bildschirmgeräte:

- TV-Geräte
- Laptops
- Computerbildschirme/Monitore

Lampen:

- Energiesparlampen, Leuchtstoffröhren
- LED-Lampen

Batterien:

- Akkus und Batterien
- Knopfzellen

Beispiele:

- Frittieröle
- Öle von eingelegten Speisen
- Schweineschmalz
- Salatöl

Beispiele:

- Polstermöbel
- Teppiche
- Matratzen
- Ski und Snowboards

Beispiele:

- Heizkörper
- Werkzeug aus Eisen
- Metallzäune
- Felgen
- Fahrräder
- Armaturen
- Rohrleitungen
- Teile aus Messing/Kupfer
- Bleche
- Drähte
- Zinn und Blei
- Teile aus Aluminium, z.B. Leitern

Geräte mit Verbrennungsmotoren:

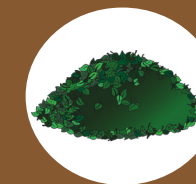
z.B. Rasenmäher, Motorsäge

! Geräte ohne Treibstoff und Schmiermittel entsorgen.

Beispiele:

- Möbel aus Holz
- Parkettböden
- Holzzäune
- Spanplatten
- Holzspielzeug

ALTHOLZ



GRÜN- UND STRAUCHSCHNITT

Baum-, Hecken-, Strauch- und Rasenschnitt

Beispiele:

- Gras
- Laub
- Äste

Zusätzliche Infos für Elektro-Altgeräte und Batterien - Weitere kostenfreie Abgabemöglichkeiten:

Elektro-Altgeräte:

Bei Neukauf eines gleichwertigen Gerätes, bei Händlern mit einer Verkaufsfläche über 150 m²

Batterien:

In jedem Geschäft, welches Batterien verkauft

BITTE KEINE ABFÄLLE NEBEN DEN SAMMELSTELLEN ABLAGERN

PROBLEMSTOFFE

ELEKTRO-ALTGERÄTE / BATTERIEN

SPEISEFETTE / SPEISEÖLE

SPERRMÜLL

ALTMETALLE

GRÜN- UND STRAUCHSCHNITT



Gebrauchte und funktionstüchtige Waren bitte zur Re-Use-Sammlung geben, damit sie wiederverwendet werden können.

ALTSTOFFSAMMELZENTRUM/RESSOURCENPARK